

ORIENTATION "ÉNERGIE"

L'augmentation du prix des énergies, les changements climatiques, la diminution des ressources énergétiques et encore bien d'autres raisons ont incité les Régions à agir pour réduire leur empreinte écologique. À Bruxelles, les bâtiments représentent 71% de la consommation en énergie. Les bâtiments scolaires font partie des gros consommateurs auprès desquels il est indispensable d'intervenir. Pour y remédier, la Région de Bruxelles-Capitale (RBC) a mis au point une méthode de travail intitulée **projet PLAGE** (Plan local d'actions pour la gestion énergétique). Elle subsidie également des responsables Énergie dans les différents réseaux proportionnellement à leur parc immobilier. À ce titre, l'Enseignement libre subventionné confessionnel en compte trois.

L'objectif de ce projet est d'aider gratuitement les Pouvoirs organisateurs et les

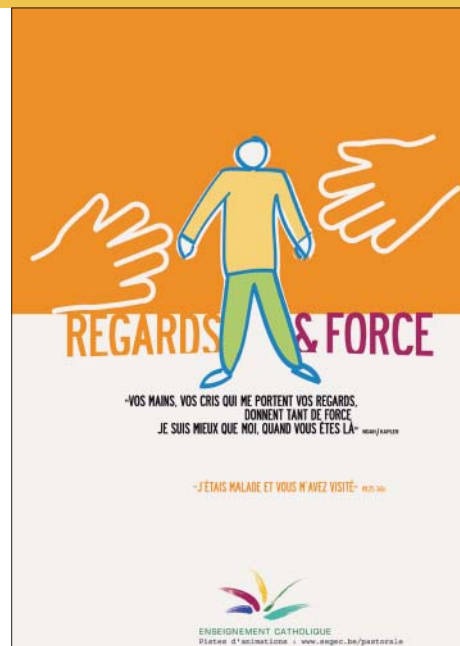
directeurs d'école en RBC à développer de manière volontariste une politique de gestion énergétique de leur patrimoine (établissements scolaires: maternel, primaire et secondaire ordinaire et spécialisé), ainsi que d'y sensibiliser leurs utilisateurs (Pouvoirs organisateurs, directions, gestionnaires, élèves...).

Le projet PLAGE se déroulera en plusieurs phases sur une période de 4 ans. Dans un premier temps, la mission consiste en l'établissement du cadastre énergétique de l'ensemble des bâtiments scolaires. Par la suite, un plan d'action sera élaboré et mis en place dans les établissements les plus problématiques. Ne manquez pas l'opportunité d'améliorer durablement vos performances énergétiques au bénéfice de l'environnement et de vos finances, et de participer également aux efforts pour atteindre les objectifs de Kyoto.

Le projet est en phase de démarrage, les premières informations sont disponibles sur www.segec.be > **SIEC** > **Énergie Bruxelles**.

Pour toute information complémentaire: amaury.formule@segec.be ou marc.lemye@segec.be

Avec le soutien de



PASTORALE: TROISIÈME!

En plein cœur de l'hiver, chacun doit faire face aux microbes et virus de toutes sortes... Mais certains ont des difficultés autrement plus lourdes à porter: problèmes familiaux, dépression, handicap, échec, blessures... Dans ces moments pénibles, une visite, un regard, un geste, une parole peuvent faire toute la différence, et nous relier à ceux qui souffrent. Cette troisième affiche est là pour nous rappeler l'efficacité de nos attentions, jamais dérisoires.

Des pistes d'animations sont disponibles sur www.segec.be/pastorale, ainsi qu'auprès des équipes diocésaines de pastorale.

Informations complémentaires: myriam.gesche@segec.be.

ENQUÊTE EN EAUX TROUBLES: NOUVEAU JEU SUR LE THÈME DE L'EAU

Vous souhaitez aborder le thème de l'eau avec des jeunes de 8 à 14 ans? Un **CD-Rom** vous fera découvrir de manière pédagogique toutes les facettes de l'eau en Région wallonne. Stimulé par une enquête sur la pollution d'une rivière, le joueur sera amené à rencontrer un large panel d'acteurs qui ont un lien avec l'eau en Région wallonne. Au-delà de cette diversité de rencontres, le message vise à faire percevoir que nous avons tous un rôle à jouer dans la préservation de nos ressources en eau.

Pour commander gratuitement le jeu: joelle.burton@spw.wallonie.be



À VOS CAMÉRAS!

Allier créativité et lutte contre le racisme, c'est ce que propose **Media Animation** avec son concours de courts métrages intitulé "*L'interculturalité: clefs contre le racisme?*". Cette édition 2010 du "Concours de créativité contre le racisme – À films ouverts" est à la portée de tous, amateurs ou professionnels, jeunes ou adultes... Chaque participant peut réaliser, à l'aide d'une caméra, d'un GSM ou encore d'un appareil photo, un court métrage (8 min. maximum) ou un très court métrage (moins d'une minute) sur le thème choisi. Un jury, présidé par **Philippe REYNAERT** et composé de professionnels du cinéma, de responsables associatifs et de personnes actives dans la communication, décernera un prix par catégorie, lors de la soirée de clôture du 21 mars 2010. **BG**

Pour plus d'informations: www.afilmsouverts.be.

Inscriptions avant le 22 janvier 2010, et envoi des films avant le 22 février à l'adresse suivante: "À films ouverts", c/o Media Animation, av. Mounier 100 à 1200 Bruxelles. Tél. 02/256.72.33.