

NOS Bons Plans DU MOIS



APPRENDRE À INTÉGRER LE POINT DE VUE DE L'AUTRE POUR MIEUX SE CONSTRUIRE SOI-MÊME

Avec cette troisième affiche de l'année scolaire intitulée : "Changer de point de vue", la pastorale scolaire du SeGEC nous invite à aller à la rencontre de l'Autre, à nouer le dialogue et à nous ouvrir à d'autres façons de percevoir le monde. Au moment où certaines crispations identitaires se renforcent çà et là, l'école doit être - plus que jamais - un lieu privilégié pour le partage, l'échange d'idées et la confrontation de points de vue, parfois différents. Un grand principe qui fait d'ailleurs partie intégrante du projet éducatif de l'enseignement catholique, Mission de l'école chrétienne : « le passage par le point de vue de l'autre est la condition de la construction de soi-même. [...] L'école catholique se conçoit donc comme un lieu de décentrement au service de la liberté ». Mais comme il n'est pas toujours si simple de se décentrer, car cela implique de quitter sa zone de confort, la pastorale scolaire fournit, en lien avec cette affiche, quelques pistes d'animations adaptées aux différents niveaux d'enseignement.

Le lien vers l'affiche et les pistes d'animations proposées : <https://bit.ly/pastorale2324>



BÂTIMENTS SCOLAIRES : 200 MILLIONS D'EUROS POUR LE SUPÉRIEUR (ET SES INTERNATS) ET LA PROMOTION SOCIALE

Le deuxième volet du décret qui concerne le fameux milliard d'euros destiné à la rénovation des bâtiments scolaires se met en place. Après les 300 millions d'euros destinés à l'enseignement obligatoire, l'enseignement secondaire artistique à horaire réduit, aux centres PMS, internats et homes d'accueil, place à un 2^e appel à projets. Doté d'une enveloppe totale de 200 millions d'euros, ce second appel à projets concerne cette fois-ci l'enseignement supérieur (hors-université), la promotion sociale et les internats de l'enseignement supérieur. Lancé le 27 novembre dernier, il englobe à la fois des travaux de rénovation ainsi que de démolition/reconstruction. Dans la pratique, ces fonds disponibles serviront à subsidier entre 65 et 70% du budget nécessaire aux travaux. Si des conditions sont à respecter dans les candidatures, sachez surtout qu'elles devront être envoyées pour le 12 mars au plus tard.

Les infos complètes : <https://bit.ly/Circulaire9106> ou sur l'extranet du SeGEC : extranet.segec.be/contenu/pie



LES SCIENCES VOUS DONNENT RENDEZ-VOUS AU PRINTEMPS

Quand le printemps s'installe, les hirondelles reviennent, mais elles ne seront pas seules ! Parmi les premiers festivals, salons et expos en tous genres qui vont fleurir dès le retour du beau temps en 2024, figure le Printemps des Sciences. Une initiative de la Fédération Wallonie-Bruxelles, coordonnée par le réseau Sciences.be et organisée par les universités et les Hautes écoles (avec le soutien de La Première) et dont l'objectif consiste à permettre aux écoles comme au grand public de se faire une autre idée des sciences et technologies. Comment ? En leur proposant de partir directement à la rencontre de chercheurs(euses), étudiant(e)s, enseignant(e)s. Et le tout avec un triple mot d'ordre : « Visitez ! Questionnez ! Expérimentez ! ». Si le thème du Printemps des Sciences 2024 « Terre rare » a déjà été dévoilé, le programme est lui toujours en cours d'élaboration à l'heure d'écrire ces quelques lignes. Ne perdez toutefois pas de vue que les inscriptions scolaires seront ouvertes dès le 31 janvier à 14h00.

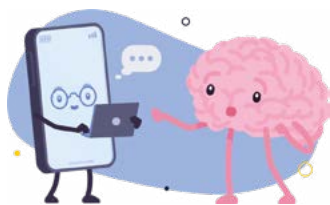
Le lien vers le Printemps des Sciences : <https://bit.ly/PrintempsDesSciences24>



LIRTUEL : VOTRE BIBLIOTHEQUE NUMERIQUE À DOMICILE

Si vous êtes amateur de lecture et que vous appréciez le confort de votre liseuse ou de votre écran, ne cherchez pas plus ! Lirtuel, la plateforme de prêt de livres numériques et audios des Bibliothèques Publiques de la Fédération Wallonie-Bruxelles, est faite pour vous ! Cette bibliothèque virtuelle offre un accès illimité à un monde de connaissances et d'évasion, le tout depuis le confort de votre canapé. Depuis son inauguration en 2015, Lirtuel n'a cessé de se développer, proposant aujourd'hui près de 9000 titres pour satisfaire les lecteurs de tous âges et pour tous les goûts. Que vous soyez fan de romans captivants, de bandes dessinées intrigantes, de romans graphiques expressifs ou de documentaires éducatifs, Lirtuel a tout ce qu'il vous faut. Un guide de démarrage vous accompagne étape par étape pour plonger dans l'univers de Lirtuel. Que vous préfériez une liseuse ou que vous soyez plutôt adepte de la lecture sur tablette ou smartphone, Lirtuel a pensé à tout pour rendre votre expérience aussi fluide que possible.

Foncez sur : <https://www.lirtuel.be>



DOUTER EST NATUREL (ET SAIN) ! FAITES-LE AVEC MÉTHODE

Vous avez des doutes sur des informations que vous trouvez en ligne ou dans les médias traditionnels ? Vous ne savez pas si vous devez croire ce que vous lisez, voyez ou entendez ? Alors commencez à chercher ! C'est avec ce très bon conseil que Média Animation et Mediawijs proposent une campagne de sensibilisation sur la question du doute vis-à-vis des médias. Accessible via Jedoute.be, cette campagne vous fournit des outils pour douter avec méthode. Vous y trouverez des conseils pour effectuer une recherche efficace en ligne, savoir vers qui demander conseil ou à qui parler de vos doutes, prendre le temps de réfléchir par rapport aux informations trouvées ou encore apprendre à comparer les informations. L'objectif de cette campagne "Jedoute.be" est de renforcer les compétences des internautes et de les guider à travers l'abondance d'actualités, de (dés)information et d'opinions en ligne.

À mettre entre toutes les mains, des plus expérimentées aux plus jeunes. Le lien vers la campagne : <https://www.jedoute.be/>

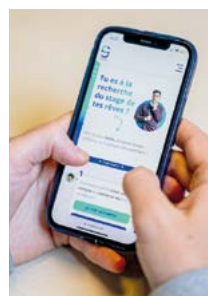


EXPLORATION LITTÉRAIRE AU QUÉBEC : UN TRÉSOR ÉDUCATIF À DÉCOUVRIR

L'enseignement de la littérature jeunesse ne connaît pas de frontières. Petit voyage Outre-Atlantique, au Québec pour vous partager une petite pépite ! Le blog « J'enseigne avec la littérature jeunesse » a été créé en 2014 par 4 enseignantes. Depuis sa création, l'équipe s'est agrandie et des milliers d'abonnés suivent et alimentent le blog. Un site qui promeut la littérature de jeunesse mais qui amène également les enseignants à partager leurs pratiques, leurs découvertes et leurs coups de cœur. De la maternelle au secondaire, vous trouverez des idées de livres, des interviews, des leçons, des fiches pédagogiques, des jeux, des formations et des balados (podcasts en québécois). Des activités à mener en classe pour travailler la lecture et aussi la décloisonner. Partez avec vos élèves à la découverte d'albums, romans en tous genres, mangas et abordez les thèmes qui vous intéressent. Un site qui fait repenser la lecture et la compréhension, réfléchir à nos pratiques et qui nous apprend à nous faire confiance, sans nous comparer aux autres enseignants que l'on voit partout sur la toile. Juste pour s'inspirer.

Un site incontournable à glisser dans ses favoris : <https://enseignerlitteraturejeunesse.com/>

ALTERNANCE : UN NOUVEL OUTIL POUR DÉNICHER LE STAGE IDÉAL !



Vos élèves sont à la recherche du stage de leurs rêves ? « Stage+, ta réussite autrement » pourrait bien les aider dans cette quête ! Lancée en juin 2023 par l'Office francophone de la Formation en alternance (OFFA), cette plateforme a pour vocation de mettre en lien les entreprises et les apprenants inscrits auprès d'un opérateur (dont les CEFA). L'atout de la plateforme ? Sa simplicité. Une fois un compte créé, chaque utilisateur aura accès à une liste de stages proposés par des entreprises agréées par les opérateurs. Et pour augmenter l'efficacité de la recherche, de nombreux filtres sont proposés (distance, secteurs, filières, métiers, bassins, engagement immédiat ou non). Ensuite, l'apprenant pourra soumettre sa candidature directement via la plateforme. Soit quelques clics seulement pour espérer dénicher un stage ! Un nouvel outil qui doit également permettre aux coachs sectoriels de monitorer plus facilement l'offre et la demande de formations en alternance pour les entreprises mais aussi prospecter de nouvelles entreprises ouvertes à accueillir des apprenants.

L'accès à la plateforme : <https://stageplus.be/fr>



L'APPEL À PROJETS PROPHÉTIQUES 2024 EST LANCÉ !

À l'initiative de l'Assemblée générale du SeGEC, un fonds de financement pour soutenir des projets prophétiques a été créé en 2015. Ce Fonds a pour vocation de soutenir des actions novatrices proposant un horizon d'espérance en référence au projet propre de l'enseignement catholique « *Mission de l'école chrétienne* ».

Pour être éligibles, ces projets doivent être en adéquation avec un ou plusieurs critères fondamentaux : leur ouverture au monde, la dimension symbolique de l'espérance chrétienne qu'ils revêtent, leur capacité à « *reconfigurer* » le futur, à promouvoir la coopération au développement, à encourager la justice ou encore la rencontre de l'autre.

Les candidatures pour l'appel à projets prophétiques 2024 doivent être transmises à la direction du Service d'étude (etienne.descamps@segec.be) pour le 29 février 2024.

Concrètement, les initiatives en cohérence avec un ou plusieurs de ces critères seront soumises à un comité d'audition qui en examinera la recevabilité.

Le formulaire de candidature et les infos pratiques sont disponibles à l'adresse service.etude@segec.be.

Partez en mission avec Les As de la Jungle

Après avoir fait près de 500.000 entrées en France, l'exposition « *Les As de la Jungle* » débarque au Phare d'Andenne jusqu'au 31 mai 2024. Créée par le Muséum des sciences naturelles de Toulouse et TAT Productions (un studio d'animations), l'expo propose aux 6-12 ans de partir en mission avec leurs héros préférés (issus de la série d'animation « *Les As de la Jungle* ») tout en les sensibilisant à la protection des écosystèmes, de la biodiversité et de l'environnement des forêts tropicales humides. D'une durée d'une heure, la visite peut, en outre, être complétée par un atelier au choix réservé aux écoles. Les infos complètes : bit.ly/AsJungleExpo

La nature reprend ses droits au château de Seneffe

Jusqu'au 1^{er} septembre 2024, promenez-vous autrement au château de Seneffe au travers de l'exposition « *Think nature Monsieur Plant* ». La nature envahit les murs du château, le sol et le plafond. Les œuvres végétales, éphémères et uniques de Christophe Guinet alias Monsieur Plant se mêlent et se fondent aux collections du château : statues, objets, peintures. Le tout donne une ambiance poétique et bucolique. Histoire de réfléchir à notre rapport à la nature et revenir à l'essentiel, le temps d'une exposition. Plus d'infos : bit.ly/ThinkNature_ChateauSeneffe

Giants, une grande occasion de se sentir tout petit

On ne compte plus les expositions, les films, les livres et autres sur les dinosaures. Mais connaissez-vous les espèces qui se sont développées après l'extinction des célèbres T-Rex et autres raptors ? Il y a fort à parier que non. Et pourtant, certains petits animaux se sont alors développés pour atteindre des tailles parfois gigantesques. Ces géants du passé, l'expo Giants vous les présente à travers six représentations animales à taille réelle et 5 squelettes ! Une expo qui se tiendra au musée des sciences naturelles de Bruxelles jusqu'au 25 août 2024. Toutes les infos : bit.ly/GiantsExpo

Découvrez le potentiel, souvent méconnu, des métiers de l'industrie

Endroit unique pour découvrir, échanger et s'inspirer autour des métiers de l'industrie, le salon des métiers de l'industrie rassemble près de 80 exposants et met en lumière les filières industrielles à fort potentiel ainsi que les filières de formation qui mènent à ces métiers. Opportunité unique d'explorer les innombrables possibilités, souvent méconnues, qu'offrent les métiers de l'industrie, l'édition 2024 du salon se tiendra les 11 (professionnels) et 12 (grand public) avril 2024 à La Fabrik à Herstal. Les infos complètes : sams-salon.be/fr/

Wikifin Promeut l'Éducation Financière

La Semaine de l'Argent, organisée du 18 au 24 mars 2024 par Wikifin et la FSMA (l'Autorité des services et marchés financiers), encourage l'éducation financière en offrant des activités aux écoles primaires et secondaires. Les enseignants du primaire utilisent des jeux éducatifs ludiques, avec pour les 5^e et 6^e un journal interactif. Les classes du secondaire peuvent gagner jusqu'à 500 euros avec le Wikifin Quiz en ligne. Le Wikifin School Challenge invite les classes du troisième degré à créer des vidéos pour remporter une visite VIP du Wikifin Lab (centre d'éducation financière interactif et digital). Plus d'infos et inscriptions : bit.ly/Wikifin_SemaineArgent

BeGlobal : laboratoire pour une Éducation à la Citoyenneté Mondiale (ECM)

Auparavant connu sous le nom d' « *Annoncer la couleur* » et affilié à Enabel (l'agence belge pour le développement), BeGlobal offre une mine de ressources pédagogiques organisées par thème et par tranche d'âge. Dossiers pédagogiques, sites éducatifs, expositions itinérantes, ... allant des tout-petits aux adultes. En collaboration avec 5 centres de prêts en Fédération Wallonie-Bruxelles, BeGlobal facilite l'accès des enseignants à de riches ressources. Découvrez les activités pour enrichir vos connaissances en ECM et élargir votre réseau : bit.ly/BeGlobal_ECM